

CATÁLOGO DE PRODUTOS

Cobral Abrasivos e Minérios LTDA



Soluções para o tratamento de superfícies

www.cobral.com.br

Qualidade e bom atendimento **desde 1966**

A Cobral é uma empresa tradicional que produz e desenvolve soluções para o tratamento de superfícies.

Temos representantes qualificados por todo o Brasil e realizamos também a exportação para outros países.





A Cobral

A Cobral Abrasivos e Minérios Ltda foi fundada por Flavio Romano Scognamiglio em 1966. Seu pai, Osvaldo Scognamiglio, dirigiu durante muitos anos grandes companhias deste setor no Brasil e, tendo a visão de que o ramo era promissor, incentivou Flavio a criar a empresa, em uma simples garagem em São Caetano do Sul.

Em 1980, confirmando sua tradição de pioneirismo, foi a 1ª empresa no mundo a fabricar rebolos para lustro final de granitos, pois até então eram usados o chumbo e a potéia para essa finalidade, produtos altamente nocivos ao meio ambiente.

A filosofia de desenvolvimento e modernidade que sempre norteou a empresa possibilitou o aperfeiçoamento contínuo de seus métodos de produção, acompanhando a mais avançada tecnologia do setor.

Atualmente, além da matriz em Mogi das Cruzes, a empresa conta com duas filiais no Espírito Santo: em Cachoeiro de Itapemirim e Vitória e uma extensa rede de representantes técnicos em todo o território nacional, garantindo o bom atendimento e assistência a todos seus clientes.

Nossa Ideologia



M

Missão

Produzir e desenvolver soluções para o tratamento de superfícies.



V

Visão

Ampliar nossa participação no mercado e conquistar novos segmentos.



V

Valores

Ser comprometido
Ter respeito
Ser transparente
Ser organizado
Oferecer qualidade



N

Negócio

Soluções em tratamento de superfícies

CONTEÚDO

Clique no item desejado para ser redirecionado

7 Acabamentos

Itens usados em marmorarias de acabamento

9 Bordas

Abrasivos utilizados para o polimento de bordas, em máquinas polibordas

13 Boca de Pia

Abrasivos para máquina de boca de pia

15 Rebaixo Italiano

Abrasivos para máquina de rebaixo italiano

17 Serras

Serras de 110, 250 e 350mm

19 Chapas

Abrasivos utilizados no polimento de chapas de pedras naturais

23 Pisos

Abrasivos para lapidação e restauração de pisos

25 Escovas

Itens usados para dar acabamento escovado

27 Líquidos

Líquidos para acabamento e revitalização de pedras naturais e cimentícios

31 Pós

Pós para revitalização de pisos

33 Acessórios

Auxiliares às máquinas ou abrasivos.



Clique no ícone para voltar a esse menu de conteúdos



- Mais de **50 anos de experiência** no mercado;
- **Atendimento personalizado** às mais variadas demandas do mercado com extrema competência;
- **Tecnologia de ponta** para a fabricação de produtos de primeira linha;
- **Inovação** e altíssima qualidade
- **Técnicos especializados.**



Acabamentos

Itens usados em marmorarias



Abrasivos utilizados em marmorarias de acabamento.

Geralmente são usados em lixadeiras manuais e a fixação é feita através de velcro.

Os itens mais indicados são as lixas flexíveis ou o diamantado com vírgula que pode ser fixado com velcro ou com o encaixe caracol.

A cor da lixa varia de acordo com a preferência do cliente. Recomendamos a lixa branca para os grãos mais finos, para evitar qualquer possibilidade de mancha na pedra.

Em "acessórios" estão disponíveis opções de pratinho com velcro ou com encaixe caracol para as lixadeiras.



Diamantado com Vírgula

100mm, com velcro ou encaixe caracol
Granulometria: 30, 50, 100, 200, 400,
600, 800, 1200, 1500 e 3000

Cód.: 2477 a 2485, 2701 a 2710



Lixa Flexível

100mm, com velcro
Granulometria: 50, 100, 200, 400, 800,
1500 e 3000

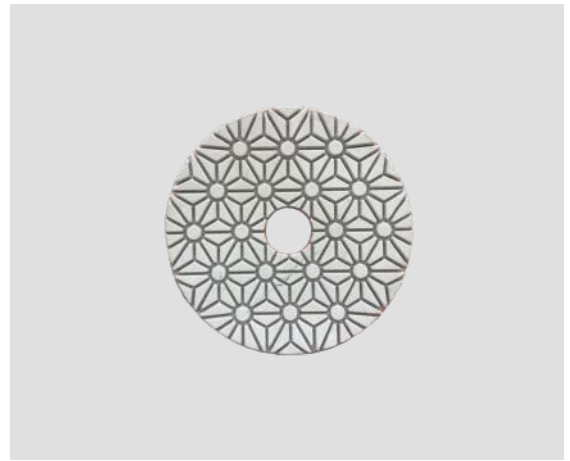
Cód.: 8680 a 8693





Lixa Flexível Dry Flex

100mm, com velcro
Granulometria: 50, 100, 200, 400, 800,
1500 e 3000
Cód.: 8694 a 8700



Lixa Flexível 3 etapas

100mm, com velcro, inclusas as 3 lixas
Granulometria: 1, 2 e 3
Cód.: 8807



Bordas

Abrasivos utilizados em máquinas polibordas

São três abrasivos diferentes: frontal ou face, bisote (chanfrado) e levigar ou pingadeira ou face oposta.

Os frontais diamantados resinoides são de 125 ou 150mm, em quatro modelos: com vírgula, fragmentado, colmeia e com amortecedor.

O bisote tem a opção de ser com ou sem amortecedor, variando de acordo com a máquina.

O levigar é de 100 ou 150mm, com vírgula ou boschinho.

M3 - Massa Escura: Até o grão 400, para corte

M5 - Massa Branca: Grãos mais finos, a partir do grão 600, para não correr o risco de manchar a pedra



Frontal com Vírgula

7

125 ou 150mm

Granulometria: 60, 120, 220, 320, 400, 600, 800, 1200, 1500 e 3800

Cód.: 2401 a 2405, 2413 a 2416, 2436 a 2440, 2452 a 5471.

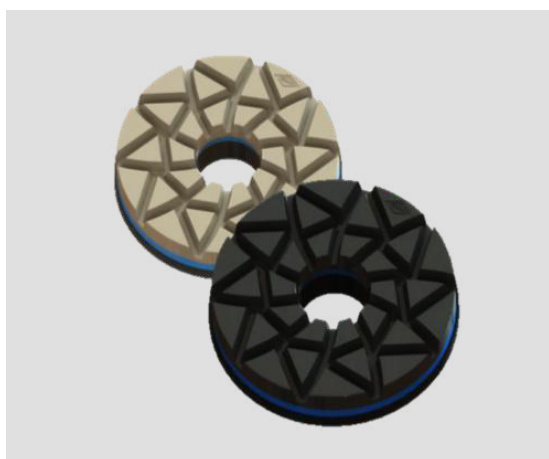


Frontal Metálico

125mm

Granulometria: F0, F1 e F2

Cód.: 8906, 8903, 8904.



Frontal Fragmentado

Granulometria: 60, 120, 220, 320, 400, 600, 800, 1200, 1500 e 3800

Cód.: 2567 a 2596, 2604 a 2607.





Frontal Colmeia

125 e 150mm

Granulometria: 60, 120, 220, 320, 400,
600, 800, 1200, 1500 e 3800

Cód.: 2642 a 2647, 2650, 2652 a 2662



Borda 150 com amortecedor

150mm

Granulometria: 60, 120, 220, 320, 400,
600, 800, 1200, 1500 e 3800

Cód.: 2680 a 2691





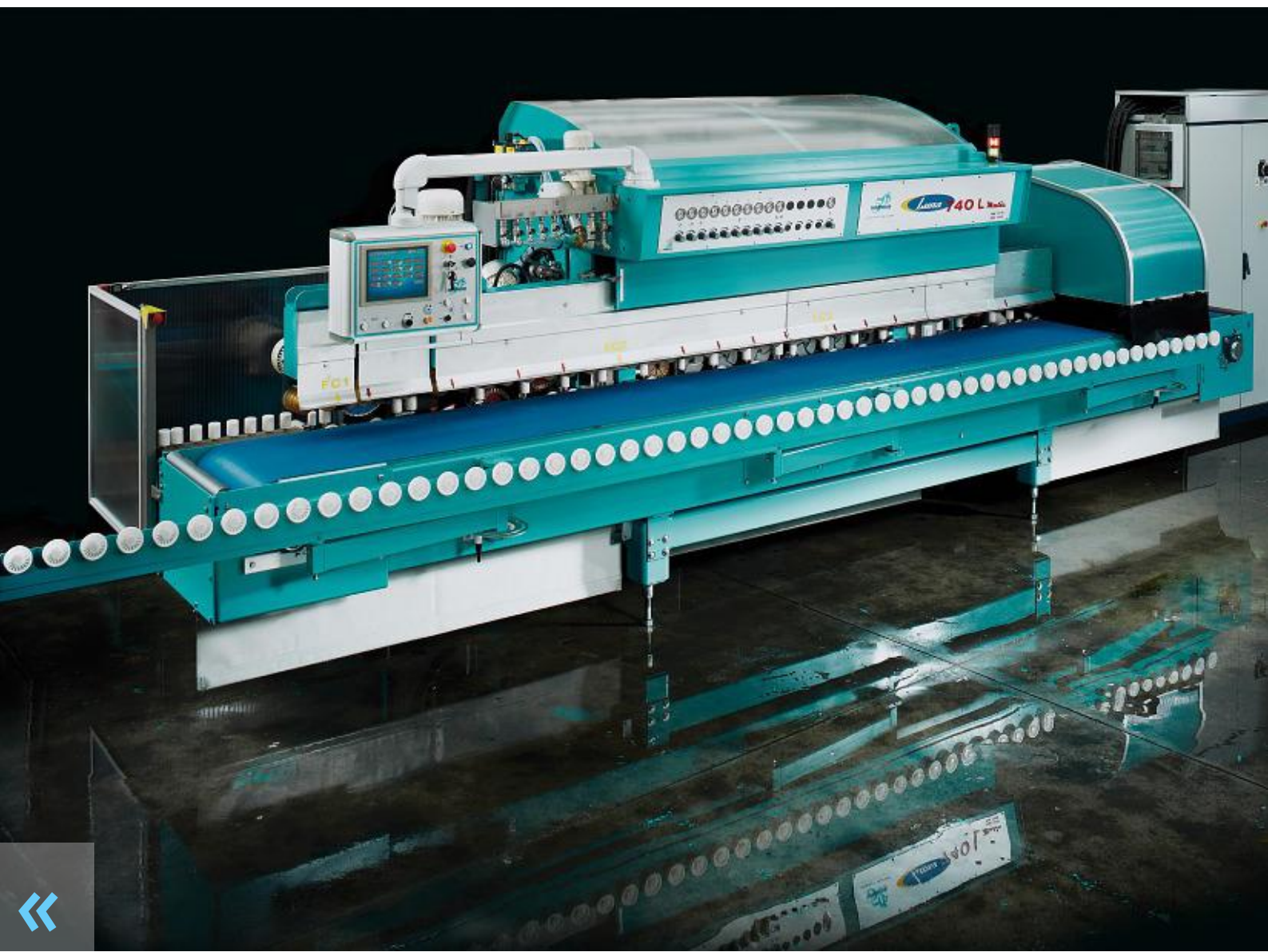
Bisote Metálico

125mm
Granulometria: B1
Cód.: 8902.



Bisote diamantado

125mm, com ou sem amortecedor
Granulometria: 120, 220, 320, 400, 600,
800 e 1200
Cód.: 2406 a 2412, 2621 a 2626, 2641.





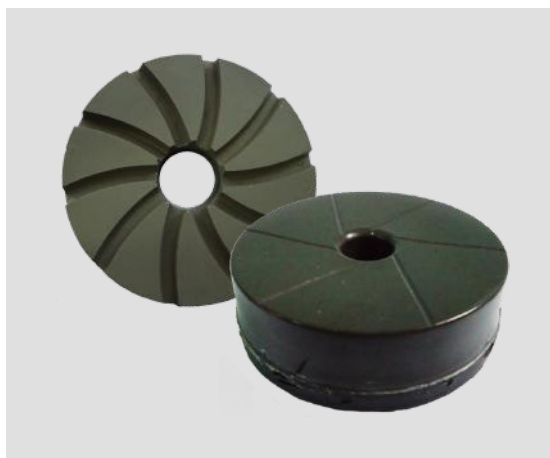
Bisote com furo de 2"

Ssem amortecedor
Granulometria: 60, 120, 220, 320, 400,
600, 800, 1200, 1500 e 3800
Cód.: 2426 a 2435.



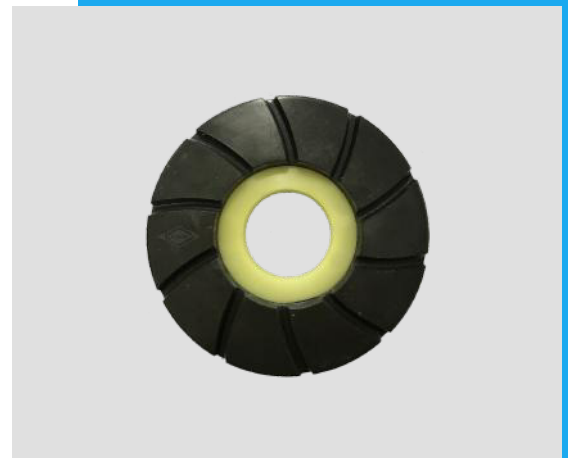
Pingadeira metálico

100mm
Granulometria: P1
Cód.: 8901.



Boschinho

100mm, indicado para máquinas Açoart
Granulometria: 60, 120, 220, 320, 400,
600, 800, 1200 e 1500
Cód.: 2417 a 2425, 2477 a 2485.



Levigar ou face oposta

150mm, indicado para máquinas Rexfort
Granulometria: 120, 220, 320, 400, 600 e
800
Cód.: 2601 a 2603, 2608, 2609.



Boca de Pia

Abrasivos utilizados em máquinas para dar acabamento na boca da pia

São dois abrasivos: metálico e diamantado resinoide

Os diamantados resinoides mudam de cor de acordo com a granulometria:

#60 - preto

#120 - vermelho

#220 - azul

#400 - verde

#600 - cinza

#800 - amarelo

#1500 - branco



Metálico Liso

Granulometria: 120
Cód.: 8992.



Metálico Fragmentado

Granulometria: 60
Cód.: 8991.



Diamantado Resinoide

Granulometria: 60, 120, 220, 400, 600, 800 e 1500
Cód.: 2486 a 2493, 2504 a 2512









Metálico

80mm

Granulometria: 60 e 120

Cód.: 1911, 1912.

Rebaixo Italiano

Abrasivos utilizados em máquinas para fazer rebaixo italiano em pedras naturais

São dois abrasivos: metálico e diamantado resinoide

Disponíveis nos diâmetros de 80 e 100mm
Os abrasivos diamantados resinoides podem ter a rosca interna ou não, de acordo com a preferência da máquina.



Metálico

100mm

Granulometria: 60 e 120

Cód.: 1913, 1914

Diamantado Resinoide

80 ou 100mm

Granulometria: 120, 220, 400, 800, 1200,
1500, 3800

Cód.: 2628 a 2633, 2672 a 2679





Discos de corte para pedras naturais.

São diversos diâmetros para se adequar a qualquer serviço.

110mm indicados para máquinas manuais, ou Makita.

300mm indicados para corte de cerâmica ou 45°.

350mm indicados para corte de pedras naturais em máquinas grandes, opção de serra silenciosa ou normal.

350mm contínua é indicada para qualquer tipo de pedra, o nível de ruído está entre a silenciosa e a normal.



300mm

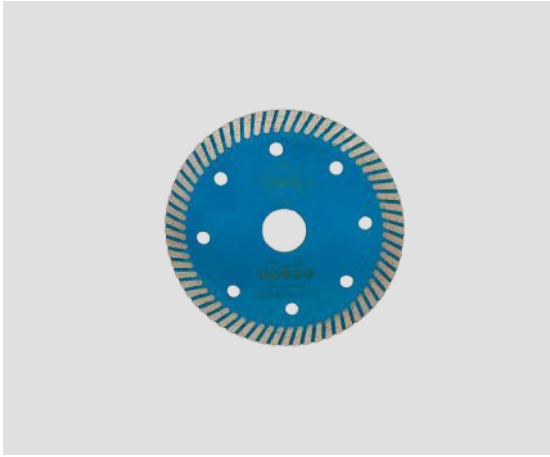
Cód.: 8020



350mm Contínua

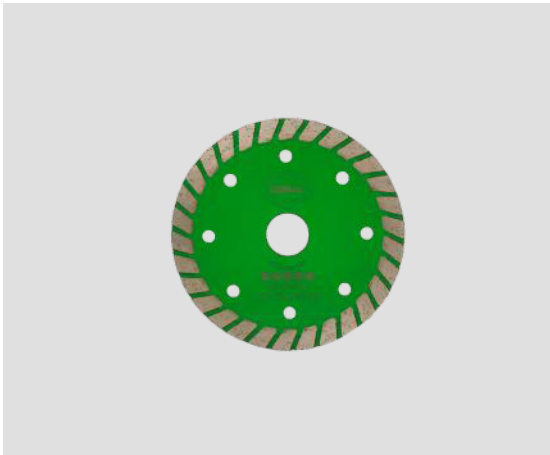
Cód.: 8024





110mm Premium

Cód.: 8021



110mm Tipo 1

Cód.: 8022



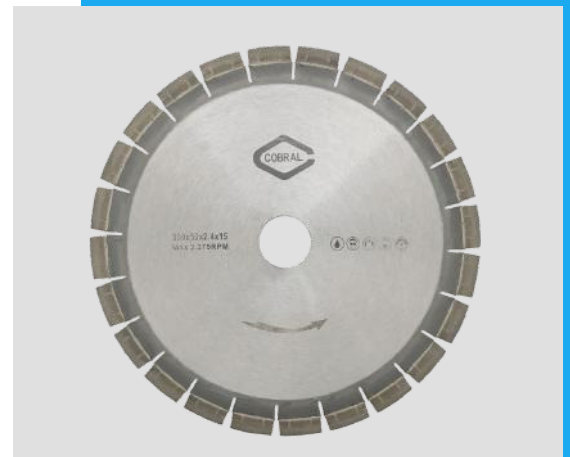
110mm Tipo 2

Cód.: 8023



350mm Normal

Cód.: 8015



350mm Silenciosa

Cód.: 8016



Chapas Granitos

Abrasivos utilizados em máquinas politrizes automáticas e semi automáticas de chapas.

Para polimento de granito é mais indicado o formato Tijolinho, enquanto o formato Frankfurt é mais usado para polimento de mármore.

São quatro tipos de abrasivos: metálico, magnésiano, diamantado resinoide e lustro

Os diamantados resinoides possuem seis ligas e duas alturas.

20mm - HD, M3, M5 e M7

30mm - HD Extra, M3 Extra, MD e SD

HD/HD Extra - Massa dura

M3/M3 Extra - Massa média

MD - Massa média

M5 - Massa branca

M7 - Massa macia

SD - Massa macia



Tijolinho Magnésiano

Granulometria: 16, 20, 24, 30, 36, 46, 60, 80, 120, 180, 220, 280, 320, 400, 500, 600, 800, 1200, TR

Cód.: 3501 a 3520



Tijolinho Metálico

Granulometria: 30, 40, 60, 80, 120, 150, 170, 220, 1ª posição, 2ª posição

Cód.: 8401 a 8413



Tijolinho Resinoide

Altura: 20mm

Granulometria: 60, 80, 120, 150, 220, 320, 400, 600, 800, 1200, 1500, 3000, 6000, 8000 e 12000

Cód.: 2003 a 2033, 2079, 2080, 2052, 2088 a 2092





Tijolinho Resinoide

Altura: 30mm

Granulometria: 60, 80, 120, 150, 220, 320,
400, 600, 800, 1200, 1500, 3000, 6000,
8000 e 12000

Cód.: 2059 a 2070, 2098 a 2115

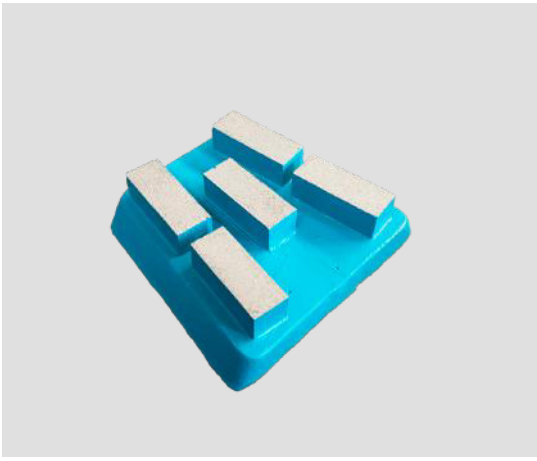


Tijolinho Lustro

Granulometria: preto e marmolux

Cód.: 7504, 7509





Frankfurt Metálico

Granulometria: 36, 80, 120, 220, 400
Cód.: 8520a 8526



Frankfurt Magnesiano

Ligas: S e HD
Granulometria: 24, 36, 46, 60, 80, 120, 180,
220, 320, TR
Cód.: 3701 a 3718





Frankfurt Resinoide

Ligas: HD, M5, MD, M10 e SD
Granulometria: 60, 80, 120, 150, 220, 320,
400, 600, 800, 1200, 1500, 3800, 6000,
8000, 12000
Cód.: 2201 a 2226, 2240 a 2252



Frankfurt Resinado

Granulometria: 120, 320, 400, 600, 800
Cód.: 4207 a 4214

Chapas Mármores

Abrasivos utilizados em máquinas politrizes automáticas e semi automáticas de chapas.

O formato Frankfurt é mais indicado para polimento de mármore e também é usado para piso.

São cinco tipos de abrasivos: metálico, magnesiano, diamantado resinoide, resinado e lustro.

Os magnesianos possuem duas ligas:

HD - Massa dura

S - Massa macia

Os diamantados resinoides possuem cinco ligas:

HD - Massa dura

M5 - Massa escura

MD - Massa média

M10 - Massa macia

SD - Massa macia



Frankfurt Lustro

Granulometria: preto, marmolux e Fap10
Cód.: 7701 a 7703



Pisos

Lapidação e restauração



Abrasivos para lapidação de pisos de concreto e restauração de pisos de mármore e granito
Para a lapidação de pisos cimentícios recomendamos a lixa Antares. O valor é superior à lixa flexível porém sua durabilidade é bem maior e o polimento fica mais uniforme. Indicamos que faça o polimento a seco.
Para a restauração de pisos de mármore e granito indicamos a lixa Cronos, com polimento a úmido.
É possível também fazer o polimento com coroa de rosca ou com abrasivos Frankfurt

Os insertos são fabricados em três encaixes: gaveta ou LVS, Lavina e Husqvarna e em três ligas:

HD - Liga Dura

SD - Liga macia

HDS - Liga de alta resistência



Inserto Metálico

Granulometria: 16, 24, 36, 60, 120, 220

Cód.: 1201 a 1243, 1268 a 1287



Lixa Antares

80 ou 100mm com velcro

Ligas: HD e SD

Granulometria: 30, 50, 100, 200, 400,
600, 800, 1500, 3800

Cód.: 2731 a 2749, 2754 a 2805, 2939 a 2955





Lixa Cronos

100mm com velcro
Ligas: HD e SD
Granulometria: 30, 50, 100, 200, 400, 600,
800, 1500, 3800
Cód.: 2858 a 2878



Coroa de Rosca

100mm
Granulometria: 0, 1, 120, 2, 3, 4, 5

Cód.: 3051 a 3057



Lustro Buff

100mm, só para mármore e granitos
Granulometria: preto e branco
Cód.: 7015 e 7016



Lustro Coroa

1100mm
Granulometria: preto e marmolux
Cód.: 7301 e 7302



Escovas

Escovas abrasivas em diferentes formatos para serem utilizadas em máquinas politrizes automáticas, semi automáticas, manuais, polibordas ou no piso.

Para dar acabamento escovado na pedra natural

As cerdas diamantadas (amarelas) tem maior poder de corte enquanto as de SIC (cinzas) são usadas no acabamento, nos grãos mais finos.



Tijolinho

Sic ou Diamantada

Granulometria: 36, 46, 60, 80, 120, 220, 320, 400, 600, 800, 1200, 1500

Cód.: 8201 a 8208, 8217 a 8224, 8251 a 8254.



Tira Produto

Cód.: 8249



Frankfurt

Sic ou Diamantada

Granulometria: 36, 46, 60, 80, 120, 220, 320, 400, 600

Cód.: 8209 a 8211, 8225 a 8233





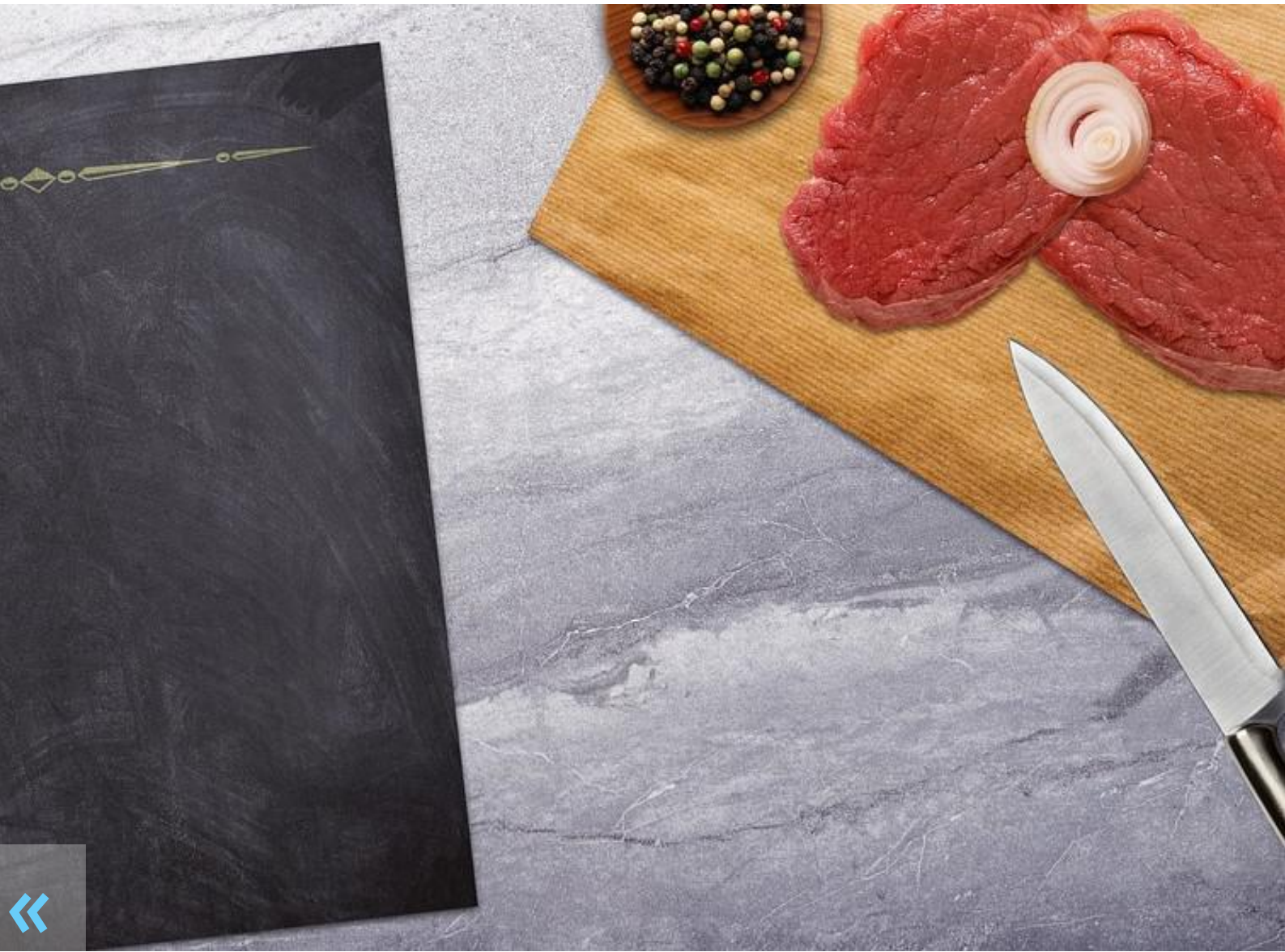
Redonda 125mm

Sic ou Diamantada
Granulometria: 24, 36, 46, 60, 80, 120,
220, 320, 400
Cód.: 2059 a 2070, 2098 a 2115



Redonda 100mm

Sic ou Diamantada
Granulometria: 24, 36, 46, 60, 80, 120, 220,
320, 400
Cód.: 8235 a 8242, 8270 a 8273





Líquidos

Líquidos para impermeabilização e revitalização de pedras naturais ou cimentícios.

Se preocupando no conforto dos clientes, a Cobral desenvolveu uma série de líquidos de fácil aplicação com um pano limpo ou estopa, basta fazer movimentos verticais ou horizontais, para o melhor arrasto do produto na superfície, com exceção do Certrix que foi idealizado para máquinas enceratrizes no final do polimento de chapas e do Cobraldur, endurecedor de concreto à base de nano lítio para aplicação com pulverizador ou mop. Importante ressaltar que em alguns líquidos como Impercob e Nero Brill é preciso esperar 24h para garantir a eficácia do produto.

Leia sempre as instruções do rótulo e [clique aqui para assistir às dicas de aplicação nos vídeos do youtube.](#)



Impercob

Impermeabilizante

Embalagens: 1L, 5L, 20L e 200L

Cód.: 5005 a 5008, 5045



Revit Incolor

Revitalizante incolor

Embalagens: 1L, 5L, 20L e 200L

Cód.: 5009 a 5012





Revit Preto

Revitalizante preto
Embalagens: 1L, 5L, 20L e 200L
Cód.: 5013 a 5016



Nero Brill

Revitalizante preto intenso
Embalagens: 1L, 5L, 20L e 200L
Cód.: 5017 a 5020



Bordalux Incolor

Revitalizante incolor para bordas
Embalagem: 1L
Cód.: 5056



Bordalux Preto

Revitalizante preto para bordas
Embalagem: 1L
Cód.: 5055





Certrix

Revitalizador incolor para enceratriz
Embalagens: 1L, 5L, 20L e 200L
Cód.: 5029 a 5032

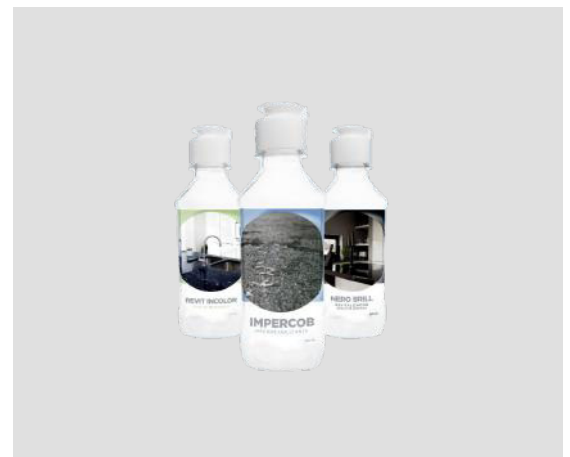


Cobraldur

Endurecedor de concreto com nano-lítio
Embalagens: 20L e 200L
Cód.: 5021 a 5025

Aplicação dos líquidos da Cobral:

1. Aplique uma quantidade que cubra toda a superfície que deve estar limpa e seca
2. Com um pano seco e macio, faça movimentos horizontais/verticais
3. Repita o movimento até a absorção completa do produto
4. Aguarde até a absorção completa do produto
5. Se necessário, retire o excesso repetindo o passo 2



Cobral Home

Embalagem de 250ml de Impercob, Revit incolor e Nero Brill
Pedido mínimo: 100 frascos
Cód.: 5050 a 5052





Pós



Pós para esfoliação e recuperação do brilho em pisos de porcelanato, mármore, granito, acetinados e esmaltados Corrigem imperfeições como: manchas, riscos, pequenos desgastes. Além de recuperar o piso e intensificar o brilho.

Os pós desenvolvidos pela Cobral são para utilização em máquinas polidoras, com no mínimo 60Kg de peso e feltro polidor. Para um acabamento perfeito recomendamos a utilização do Cerilox Esfoliante e então a finalização com Cerilox Brilho.

Rendem aproximadamente 80m², depende do nível de desgaste do piso

Leia sempre as instruções do rótulo.



Cerilox Esfoliante

Pó esfoliante para piso
Embalagem: 1Kg
Cód.: 6030



Cerilox Brilho

Pó de brilho para piso
Embalagem: 1Kg
Cód.: 6031



NOVIDADE PARA ESFOLIAÇÃO E POLIMENTO DE PISOS!

Modo de uso do CERIOLOX ESFOLIANTE e CERIOLOX BRILHO:

Atenção: Para dar o acabamento perfeito e brilhante, faz-se necessário o uso do CERIOLOX BRILHO após o uso do CERIOLOX ESFOLIANTE.

- Aplique de uma a duas tampas do produto no piso (média de 2 m² por medida).
- Borrife água ao pó, chegando a uma consistência de creme.
- Passe a máquina de polir com o feltro polidor no local por aproximadamente 20 vezes, sempre com movimentos circulares.
- Vá adicionando água sem deixar o pó secar totalmente e continue o processo até que o produto "suma". A superfície deve estar uniforme, sem manchas e riscos.
- Repita a operação caso necessário.
- Aguarde em média 10 minutos até o que o piso fique totalmente frio.
- Após esse procedimento, faça a limpeza do material com água e detergente neutro.



Acessórios

Acessórios para facilitar o uso dos abrasivos nas máquinas

A chave gancho e o suporte frankfurt são em plástico

Os pratinhos são em metal, com roscas diferentes para se adaptarem às máquinas:

M14 - Açoart

M16 - Rexfort/Hedel

M30 - Coch/Comandulli/Dalpan

O pratinho de velcro é com rosca M14



Chave Gancho

R\$ 30,35

125 ou 150mm

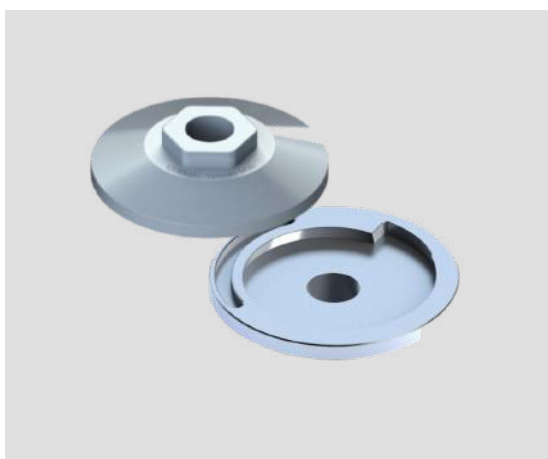
Cód.: 2513, 2741



Suporte Frankfurt

Plástico

Cód.: 3717



Pratinho

R\$ 212,52

100 ou 125mm

Roscas: M14, M16, M30, sem rosca

Cód.: 8602 a 8608, 8612





Pratinho de Velcro

110mm
Cód.: 8601



Gaveta

Metal
Cód.: 1290



Clique aqui e encontre o representante mais próximo

Clique aqui e entre em contato pelo Whats App



Matriz

Atendimento:

(11) 4736-8888

(11) 99602-3391 - WhatsApp

contato@cobral.com.br

Localização:

Rua Catarina Carrera Marcatto,

1011 Cezar de Souza, Mogi das Cruzes -

SP CEP: 08820-150

Filial Vitória

Atendimento:

(27) 3300-6664

contato@cobral.com.br

Localização:

Rua Londrina, 103

Jardim do Limoeiro, Serra - ES

CEP: 29164-123

Filial Cachoeiro

Atendimento:

(28) 3518-6333

contato@cobral.com.br

Localização:

Rodovia ES 489. km 01, s/n

Atílio Vivacqua - ES

CEP: 29490-000